

## Opération de cartographie des nappes souterraines du territoire de Brest Métropole

Dans l'optique d'améliorer la gestion des eaux pluviales de son territoire, Brest Métropole, engagée dans cette démarche depuis plusieurs années, va lancer sur son territoire, en partenariat avec la Direction régionale Bretagne du Bureau de recherches géologiques et minières (BRGM), une nouvelle campagne piézométrique (mesure de la profondeur de la surface de la nappe d'eau souterraine), **du 4 au 12 mars 2021**, afin d'établir une cartographie de la profondeur des nappes souterraines superficielles sur les huit communes de Brest Métropole.

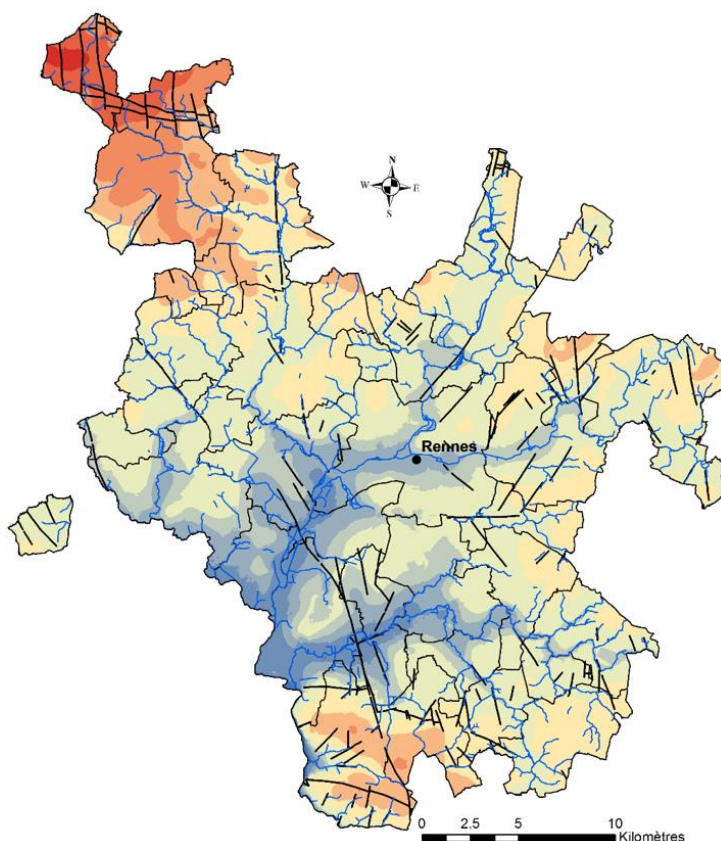
Pour réaliser cette carte, une campagne de mesures sur le terrain aura recours à des relevés par sondes piézométriques (c'est-à-dire un simple dispositif d'électrodes disposées au bout d'une bobine de fil métallique qui sonne ou allume une lumière lorsqu'elle entre en contact avec l'eau), réalisés par une équipe de cinq techniciens et hydrogéologues expérimentés du BRGM. Une première campagne de mesures a déjà eu lieu du 24 septembre au 7 octobre 2020 en période de basses eaux.



Sonde piézométrique : la partie métallique est plongée dans le puits et sonne au contact de l'eau souterraine. © BRGM

Les équipes du BRGM chercheront près de 300 puits et forages publics et privés, répartis sur l'ensemble du territoire Brest Métropole, afin de mesurer le niveau de la nappe située sous le sol. En domaine urbain, l'accès à ces points de mesure est parfois peu aisé. Aussi, le BRGM aura besoin de la collaboration des habitants de Brest Métropole, afin de pouvoir accéder aux puits et forages en domaine privé. La réussite de l'opération dépend grandement du nombre de points mesurés.

Cette carte du niveau des nappes en période de hautes eaux en tout point du territoire sera utile dans différents domaines, notamment l'aménagement du territoire. Elle permettra de mieux prendre en compte le développement de l'urbanisation de Brest Métropole : régulation des débits des eaux pluviales s'écoulant sur les surfaces imperméabilisées et se rejetant dans le milieu naturel lors des événements pluvieux denses augmentant ainsi les risques d'inondation et de pollution, gestion des réseaux d'eau potable et d'assainissement etc. Les données pourront également être utilisées pour la réalisation de nouveaux forages ou l'implantation d'ouvrages en sous-sol.



Carte de la profondeur de la nappe souterraine par rapport au sol : exemple des travaux réalisés sur le territoire de Rennes Métropole (projet PHOEBUS) © BRGM

Les résultats des deux campagnes de mesures et les cartes du niveau des nappes seront disponibles à partir du milieu d'année 2021 ; les cartes ainsi que les données collectées seront consultables sur les sites :

- GéoBretagne : <https://cms.geobretagne.fr/>
- et SIGES Bretagne (Système d'information pour la gestion des eaux souterraines de Bretagne) : <http://sigesbre.brgm.fr/>

Contacts :

- **pour toute demande d'information générale sur le projet** : BRGM - Mélanie BARDEAU – Directrice régionale Bretagne, Tél. : 02 99 84 26 75, courriel : [m.bardeau@brgm.fr](mailto:m.bardeau@brgm.fr)
- **pour tout particulier propriétaire d'un puits ou d'un forage** dans lequel le niveau d'eau pourrait être mesuré pendant cette campagne : BRGM – Florian KOCH, Tél. : 02 99 84 26 77
- Brest Métropole : 02 98 33 50 50