

RESEAU PIEZOMETRIQUE DE BRETAGNE PROJET SILURES SUIVI et CONVENTION MEDD/DE - BRGM 2006

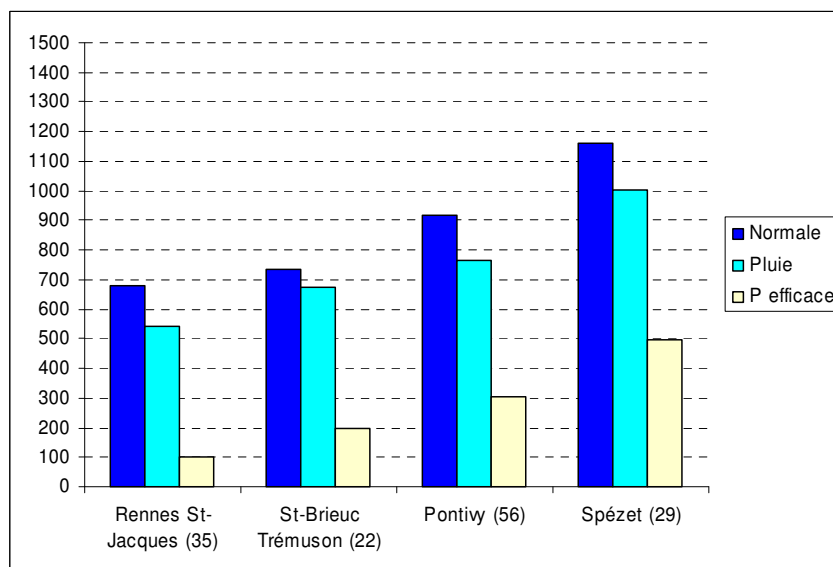
Etat des nappes d'eau souterraine de la Bretagne à fin août 2006

Une année hydrologique légèrement déficitaire, une baisse estivale qui se poursuit, des niveaux moyens ou inférieurs à la moyenne saisonnière

Le bulletin précédent, édité mi-juillet 2006, avait montré que la recharge hivernale des nappes en Bretagne s'était déroulée convenablement et qu'à partir du mois d'avril les nappes étaient entrées dans leur période de décrue.

Cette baisse, naturelle et normale, est accentuée en raison du déficit pluviométrique du dernier trimestre (juin à août 2006) ; le mois de juin a été largement déficitaire, tandis que les mois de juillet et août ont été excédentaires ou déficitaires selon le secteur breton considéré. Durant ce trimestre, le déficit par rapport à la normale s'établit entre 25 et 47 %.

La pluviométrie observée depuis le début de l'année hydrologique (septembre 2005 à août 2006) est uniformément inférieure à la normale : déficit de 8 % à Trémuson (22), 13 % à Spézet (29), 17 et 20 % à Pontivy (56) et St-Jacques (35).



*Pluies exprimées en mm entre septembre 2005 et août 2006 (données Météo-France)
Normales de pluie calculées sur la période 1971-2000 pour Rennes et Pontivy, sur 1986-2000 pour St-Brieuc,
et sur 1995-2004 pour Spézet (Météo-France)
Pluies efficaces exprimées en mm (calcul BRGM)*

| Stations | Normale Pluie | Pluie | Pluie efficace |
|-------------------------|---------------|--------|----------------|
| Rennes St-Jacques (35) | 676.8 | 542.4 | 102.7 |
| St-Brieuc Trémuson (22) | 737.1 | 674.8 | 199.1 |
| Pontivy (56) | 919.0 | 766.1 | 305.1 |
| Spézet (29) | 1158.9 | 1005.2 | 496.9 |

Au droit des quatre stations météorologiques, les pluies efficaces^(*) calculées sur l'année hydrologique ont été régulières de novembre 2005 à mars 2006, et quasi absentes d'avril à août 2006. En effet, les pluies dites « d'été » n'alimentent plus les nappes puisqu'elles sont absorbées par la végétation ou évaporées.

La recharge des nappes s'est faite grâce à ces pluies efficaces hétérogènes selon les secteurs. Elles représentent 19 % des pluies tombées à St-Jacques de septembre 2005 à août 2006, 30 % à Trémuson, 40 % à Pontivy et 49 % à Spézet.

Au niveau de la carte régionale (cf. page suivante), on observe une baisse quasi généralisée des nappes à fin août 2006 (88 % des forages du réseau). Les quelques nappes stables ou très légèrement en hausse s'expliquent par des petites recharges estivales très locales.

Les niveaux de nappe à fin août (cf. carte page suivante) sont principalement : soit inférieurs à la moyenne, soit moyens (comparaison par rapport aux mesures effectuées en août au cours des années de mesure : depuis 1992-1993 pour 10 ouvrages du Finistère, depuis 1984-1988 pour 4 ouvrages du Morbihan, et depuis 2003-2004 pour les autres). On note cependant des niveaux encore ponctuellement suffisants (supérieurs à la moyenne) en Centre Bretagne et au Sud de l'Ille-et-Vilaine.

Cette situation est consécutive à celle de mi-juillet où l'état de remplissage des aquifères était varié : niveaux des nappes soit moyens, soit légèrement inférieurs à la moyenne. Les précipitations déficitaires et l'absence de pluies efficaces des derniers mois ont accentué la vidange des aquifères bretons.

De façon plus globale, sur cette année hydrologique légèrement déficitaire, les pluies efficaces ont rechargé plus ou moins convenablement les aquifères. Cette recharge a été suivie depuis avril 2006 d'une baisse estivale normale atteignant ces niveaux moyens ou inférieurs à la moyenne saisonnière.

Pour information : pour les 10 nouveaux piézomètres implantés fin 2005, il n'est pas encore possible de disposer de statistiques. Elles s'établiront au fur et à mesure de l'acquisition des données.

A Rennes, le 15 septembre 2006

BRGM Bretagne
2, rue de Jouanet - 35700 RENNES
Tél : 02 99 84 26 70 - Fax : 02 99 84 26 79
Contact : b.mougin@brgm.fr

^(*) Les pluies efficaces correspondent à la part de précipitations qui ruisselle à la surface du sol et qui s'infiltré jusqu'à la nappe (le reste étant soit évaporé, soit utilisé par la végétation). En raison de l'élévation des températures et du développement de la végétation, ces pluies efficaces sont faibles d'avril à septembre, et plus importantes d'octobre à mars.

Etat des niveaux d'eau souterraine de la Bretagne à fin août 2006

