



RESEAU PIEZOMETRIQUE DE BRETAGNE PROJET SILURES SUIVI et CONVENTION MEDD/DE - BRGM 2007

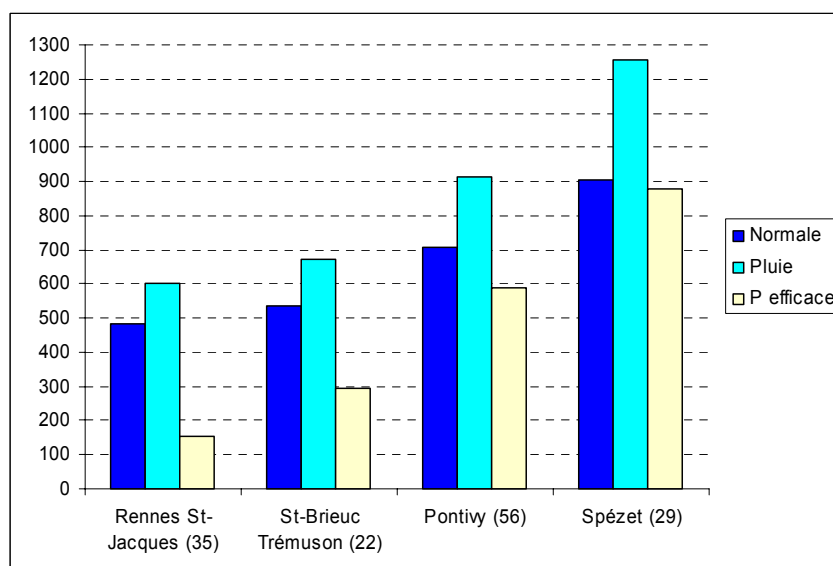
Etat des nappes d'eau souterraine de la Bretagne à fin mai 2007

Un début d'année assez arrosé, une baisse printanière parfois stoppée par une recharge tardive en mai, des niveaux hétérogènes par rapport à la moyenne saisonnière

Le bulletin précédent, édité fin mars 2007, avait montré que la hausse des niveaux des nappes en Bretagne (appelée recharge) avait été observée jusqu'à fin février-début mars, puis qu'elle avait été suivie par une baisse printanière (amorce d'étiage).

Cette baisse s'est poursuivie en avril 2007. En effet, ce mois a été déficitaire en pluies (50 à 75 % des pluies normales, en dehors d'un axe Morlaix-Vannes où la situation pluviométrique est restée normale). Ensuite, dans certains secteurs de Bretagne, la baisse des niveaux des nappes s'est soit stabilisée soit inversée en raison d'un mois de mai qui a apporté une pluviométrie abondante (léger excédent dans le Morbihan et jusqu'à 2-3 fois la normale en Ile-et-Vilaine).

Durant la période d'octobre 2006 à mai 2007, sur les quatre stations météorologiques mentionnées ci-après, les précipitations sont supérieures à la « normale » : 24 % à la station de St-Jacques (35), 25 % à Trémuson (22), 29 % à Pontivy (56) et 39 % à Spézet (29).



*Pluies exprimées en mm entre octobre 2006 et mai 2007 (données Météo-France)
Normales de pluie calculées sur la période 1971-2000 pour Rennes et Pontivy, sur 1986-2000 pour St-Brieuc,
et sur 1995-2004 pour Spézet (Météo-France)
Pluies efficaces exprimées en mm (calcul BRGM)*

Stations	Normale Pluie	Pluie	Pluie efficace
Rennes St-Jacques (35)	483.0	600.8	155.9
St-Brieuc Trémuson (22)	536.8	670.8	293.9
Pontivy (56)	708.5	913.0	587.5
Spézet (29)	904.1	1255.0	877.4

Au droit des quatre stations météorologiques, les pluies efficaces^(*) calculées sur la période ont été importantes et régulières d'octobre 2006 à mars 2007, absentes ensuite en avril-mai sauf à Spézet où des pluies efficaces ont été observées tardivement au mois de mai.

La recharge des nappes s'est faite grâce à ces pluies efficaces hétérogènes selon les secteurs. Elles représentent 26 % des pluies tombées à St-Jacques d'octobre 2006 à mai 2007, 44 % à Trémuson, 64 % à Pontivy et 70 % à Spézet.

La situation de ces quatre postes ne reflète pas complètement la situation régionale majoritairement concernée par ces pluies efficaces de mai (en réalité : fin avril et/ou mi-mai).

La baisse des niveaux de nappe a donc été parfois stoppée par une recharge tardive en mai.

Evolution récente des niveaux de nappe

Au niveau de la carte régionale (cf. page suivante), une grande partie des nappes de Bretagne a un niveau soit stabilisé (52 % des piézomètres du réseau) soit en baisse (26 %). La baisse, souvent observée à cette période de l'année, est perturbée par la recharge tardive de mai. Ceci explique l'évolution récente en hausse des niveaux de plusieurs nappes bretonnes situées majoritairement dans les Côtes d'Armor et dans le Finistère.

Cependant, les pluies efficaces de mai ne sont pas présentes partout : les nappes en baisse se situent principalement dans le Morbihan et également dans le Finistère.

Niveaux des nappes par rapport à la moyenne des mois de mai

La carte régionale (page suivante) montre un état de remplissage des aquifères à fin mai très hétérogène par rapport à la moyenne saisonnière (comparaison par rapport aux mesures effectuées en mai au cours des années de mesure : depuis 1992-1993 pour 10 ouvrages du Finistère, depuis 1984-1988 pour 4 ouvrages du Morbihan, et depuis 2003-2004 pour les autres).

La tendance saisonnière de baisse printanière entraîne des niveaux de nappe soit moyens (42.5 % des piézomètres) soit inférieurs à la moyenne (30 %). La majorité des niveaux inférieurs sont situés en dehors de l'axe Morlaix-Vannes qui a été correctement arrosé par les pluies en avril. On peut remarquer que ces niveaux risquent de retrouver une classe plus élevée puisque l'évolution récente de ces nappes est soit stable soit en hausse.

L'état de remplissage des aquifères fréquemment supérieur à la moyenne, observé un peu partout régionalement, est consécutif à deux types de situation :

- des niveaux de nappe déjà supérieurs à la moyenne à fin mars 2007 (cf. bulletin précédent ; c'est-à-dire que la recharge en hautes eaux a été importante),
- des niveaux moyens ou supérieurs à la moyenne à fin mars 2007 qui sont remontés suite à la recharge tardive de mai.

Les pluies excédentaires de mai ont provoqué localement des pluies efficaces plus ou moins importantes qui ont enrayé la baisse printanière des niveaux des nappes. Ceci entraîne un état de remplissage hétérogène des réserves souterraines de Bretagne.

Pour information : pour les 10 nouveaux piézomètres implantés fin 2005, il n'est pas encore possible de disposer de statistiques fiables. Elles s'établiront au fur et à mesure de l'acquisition des données.

A Rennes, le 6 juin 2007

BRGM Bretagne
2, rue de Jouanet - 35700 RENNES
Tél : 02 99 84 26 70 - Fax : 02 99 84 26 79
Contact : b.mougin@brgm.fr

^(*) Les pluies efficaces correspondent à la part de précipitations qui soit ruisselle à la surface du sol soit s'infiltrer jusqu'à la nappe (le reste étant soit évaporé, soit utilisé par la végétation). En raison de l'élévation des températures et du développement de la végétation, ces pluies efficaces sont faibles d'avril à septembre, et plus importantes d'octobre à mars.

Etat des niveaux d'eau souterraine de la Bretagne à fin mai 2007

