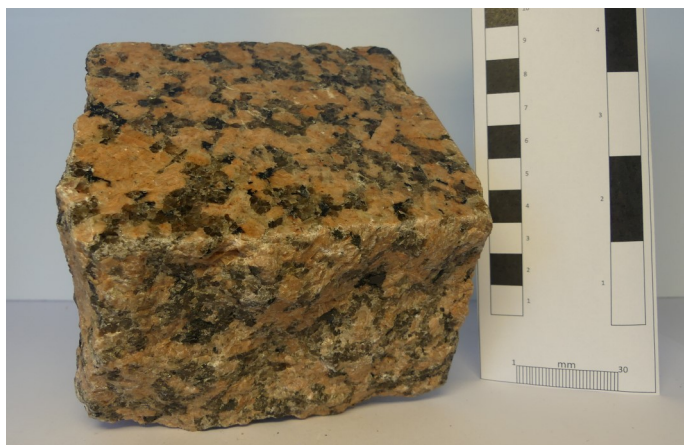


Roche plutonique (magmatique)



Photographie de l'échantillon (BRGM, 2018)

Granite de la Clarté

Âge : Environ 300 millions d'années (Carbonifère)

Localisation : Perros-Guirec, Côtes d'Armor (22)

Minéralogie : Quartz, plagioclase, feldspath, biotite et hornblende

Texture : grenue

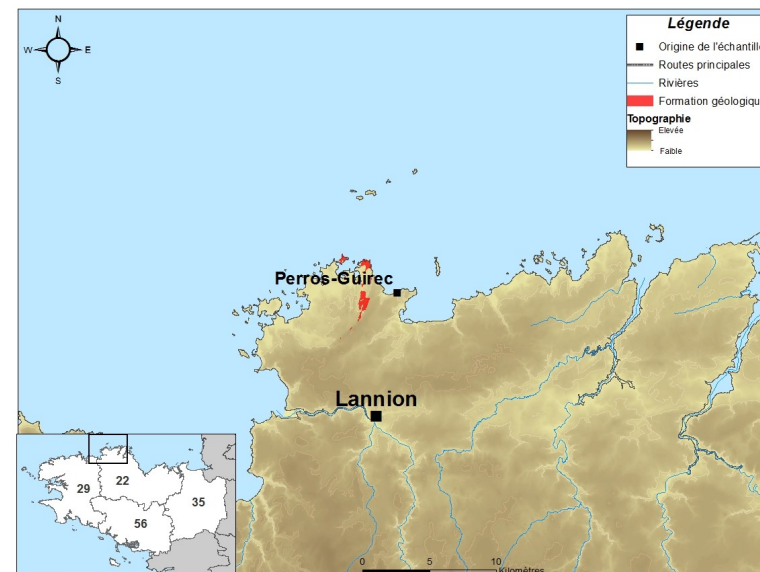
Chimie : SiO_2

Epaisseur : pluri-métrique

Couleur : rose à orangé

Résistance : résistant

Hydrogéologie : Les débits instantanés, connus uniquement sur 2 forages de la BSS, permettent de calculer un débit instantané moyen de $6,5 \text{ m}^3/\text{h}$, avec un maximum de $10 \text{ m}^3/\text{h}$.



Carte de localisation de l'échantillon et géologie associée à la roche (issue de la carte géologique au 1/50 000)

Histoire géologique : Episode magmatique hercynien.

Le granite de La Clarté est particulier par sa couleur qu'il tient des minéraux qui le composent et notamment du feldspath potassique qui est de couleur rose. Le magma acide et visqueux va cristalliser en profondeur et être mis en surface grâce à l'érosion. Plus le magma refroidit lentement, plus les cristaux seront gros généralement au cœur (au centre du massif magmatique) et plus le refroidissement est rapide sur les bordures du massif, plus les cristaux seront petits.

Utilisation : Souvent utilisé comme pierre d'ornementation, tant dans les sculptures, le milieu funéraire ou encore le revêtement de façade. Il est également utilisé dans l'aménagement urbain et paysager.