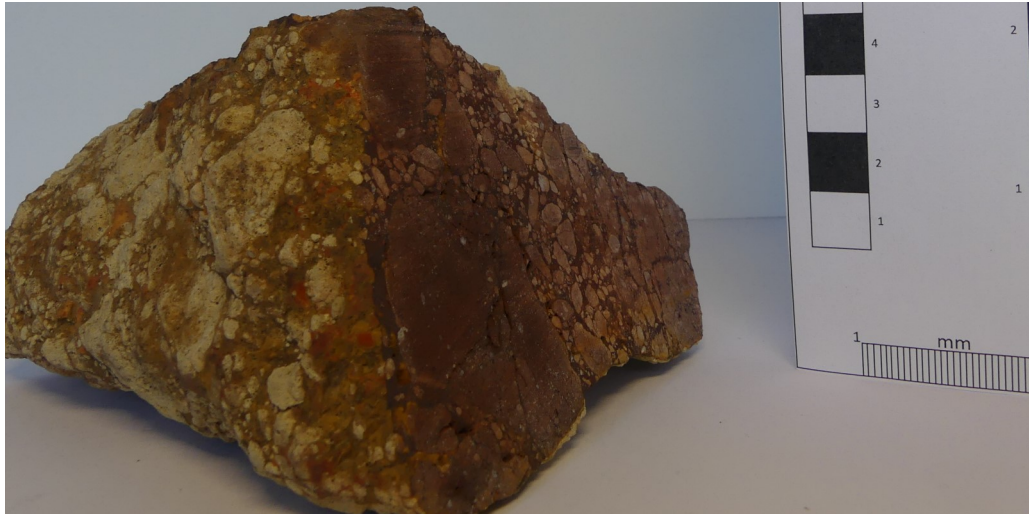


Roche sédimentaire



Photographie de l'échantillon (BRGM, 2018)

Conglomérat ferrugineux « caillou de Rennes »

Âge : de 5.2 à 1.8 millions d'années (Miocène supérieur à Quaternaire)

Localisation : Le Rheu, Ille-et-Vilaine (35)

Minéralogie : hématite, goethite et silice

Ciment : ferrugineux

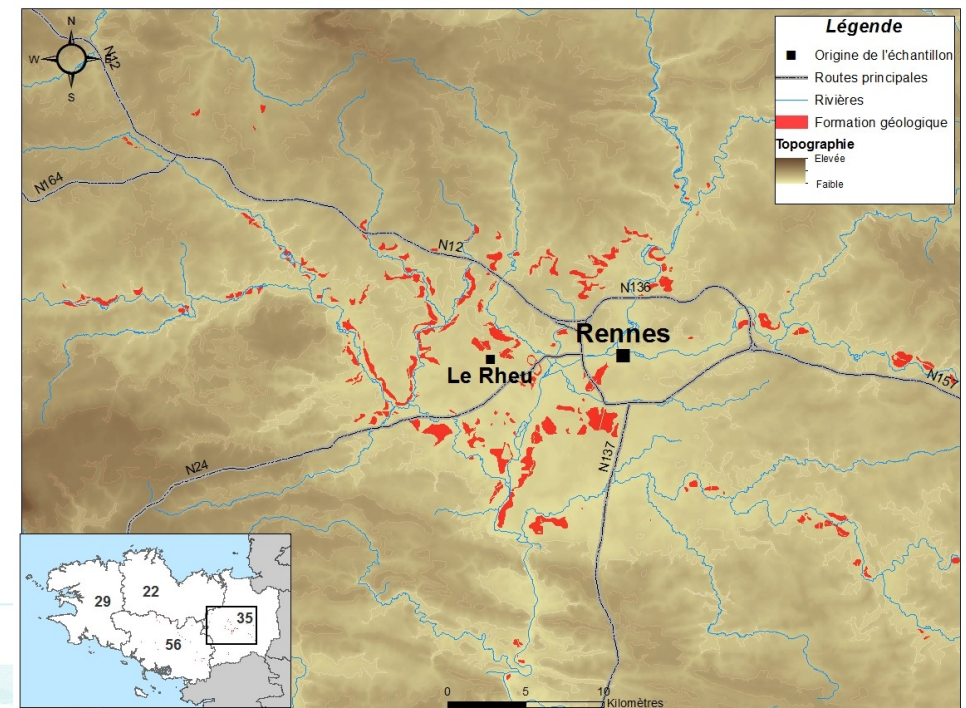
Chimie : fer ferrique et silice

Epaisseur : banc métrique

Couleur : violacé à ocre

Résistance : assez résistant

Hydrogéologie : voir la fiche sur les sables rouges



Carte de localisation de l'échantillon et géologie associée à la roche (issue de la carte géologique au 1/50 000)

Histoire géologique : (voir la fiche sur les sables rouges)

Un conglomérat à éléments de quartz et d'autres roches dans un matrice silicifiée et ferruginisée (silcrète), constituant les bases de lits ou des chenaux d'anciens cours d'eau miocènes supérieurs à quaternaires.

Utilisation : Il a été utilisé dès le Moyen-Âge et jusqu'au milieu du 19^{ème} siècle, sous l'appellation de « caillou de Rennes », en pavage, rue d'Échange à Rennes et à la confection de bibelots décoratifs, au Champ de la Touche à Rennes.