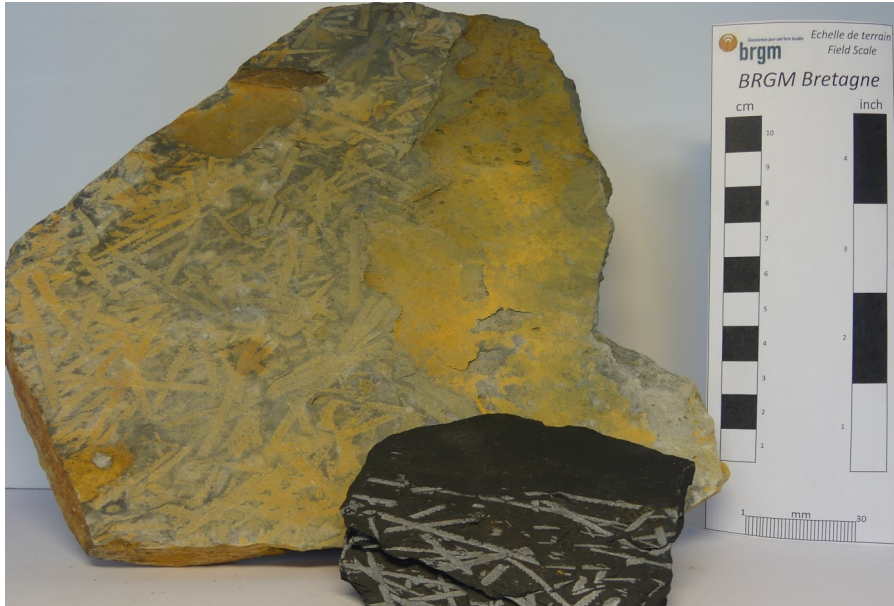


Roche méta-sédimentaire



Photographie de l'échantillon (BRGM, 2018)

Schistes argileux d'Andouillé (Niveau à graptolites)

Âge : 480 Ma (Ordovicien inférieur)

Localisation : Vitré, Ille-et-Vilaine (35)

Minéralogie : Al_2O_3 , Fe_2O_3

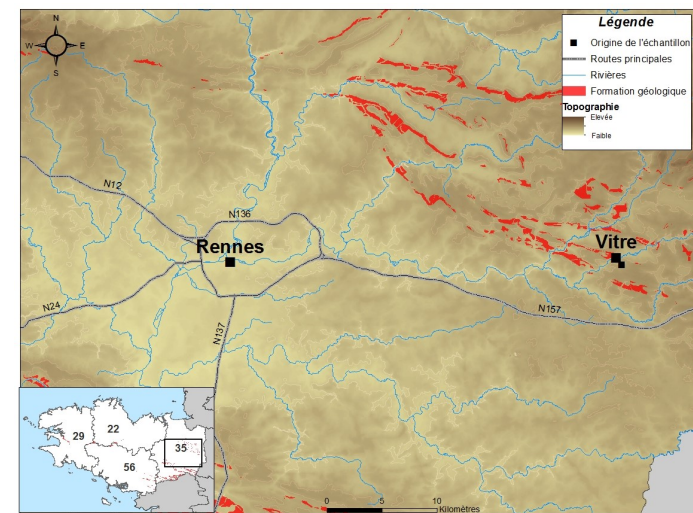
Chimie : riche en matière organique

Épaisseur : pluri-métrique

Couleur : noir

Résistance : peu résistant

Hydrogéologie : Il n'existe pas de statistiques connues concernant les forages exploités au sein de cette formation.



Carte de localisation de l'échantillon et géologie associée à la roche (issue de la carte géologique au 1/50 000)

Histoire géologique : Les schistes argileux d'Andouillé appartiennent à un bassin sédimentaire d'âge paléozoïque entre les chaînes de montagne cadomienne au nord de la Bretagne et hercynienne au sud.

Situés au-dessus de la formation du Grès Armoricaïn, les schistes d'Andouillé peuvent être ardoisiers et sont riches en matière organique, d'où cet aspect noir profond.

De nombreux fossiles sont présents comme des graptolites (voir photographie), des trilobites, des bivalves, des gastéropodes et des ostracodes, etc.

Utilisation : Les schistes sont utilisés en ardoises soit de couverture, soit de pavement mais aussi en granulats décoratifs.