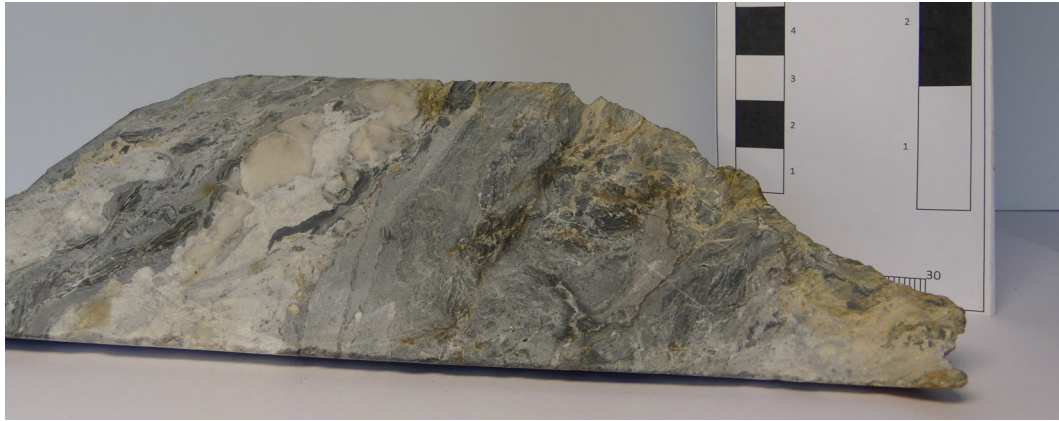
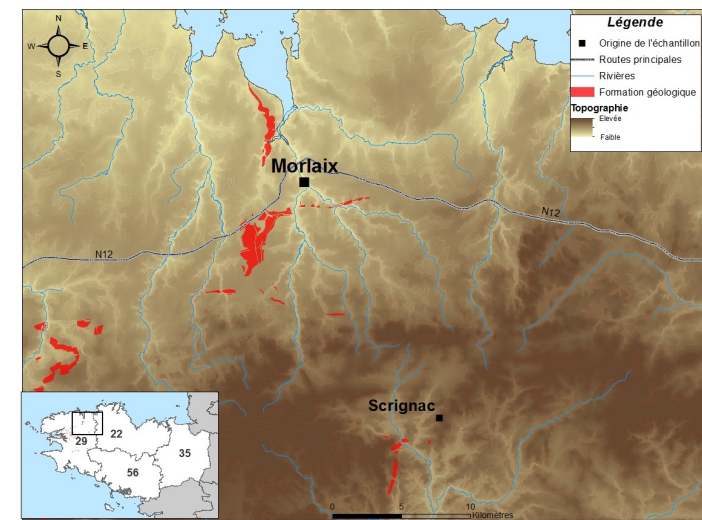


Roche méta-sédimentaire



Photographie de l'échantillon (BRGM, 2018)



Carte de localisation de l'échantillon et géologie associée à la roche (issue de la carte géologique au 1/50 000)

Calcaire et grès du Groupe de Traon

Âge : De 350 à 300 millions d'années (Carbonifère)

Localisation : Scrignac, Finistère (29)

Chimie : CaCO_3

Épaisseur : pluri-métrique

Couleur : bleuté à blanc

Résistance : résistant

Hydrogéologie : Les débits instantanés sur 13 forages de la BSS, permettent de calculer un débit instantané moyen de $9,4 \text{ m}^3/\text{h}$, avec un maximum de $25 \text{ m}^3/\text{h}$.

Histoire géologique : Le groupe de Traon comporte un nombre important de formations géologiques de diverses roches : schistes, grès, calcaires, argilites, etc.

C'est une formation sédimentaire qui appartient au bassin de Châteaulin, déformée par la chaîne hercynienne.

Utilisation : Les calcaires sont utilisés pour la fabrication de chaux, de chaux hydraulique s'ils sont associés à des argiles, pour faire des ciments ou des amendements calcaire en direction de l'agriculture.

1.89 3740.46 -625.5