

Roche méta-sédimentaire



Photographie de l'échantillon (BRGM, 2018)

Poudingue de Gourin

Âge : De 670 à 540 millions d'années (Briovérien)

Localisation : Gourin, Morbihan (56)

Minéralogie : quartz

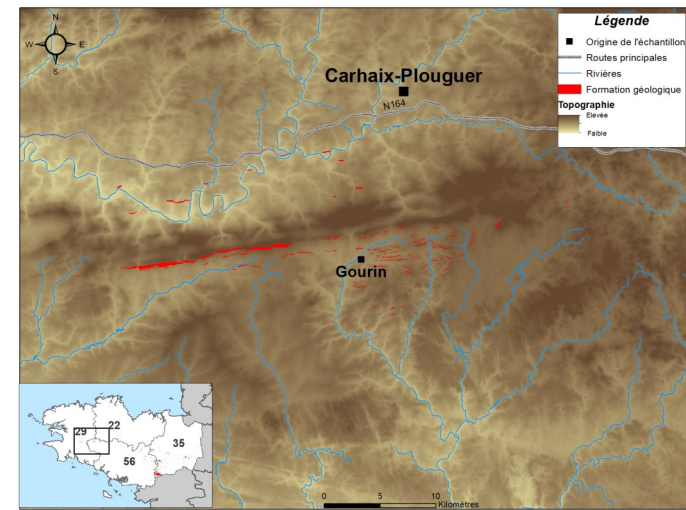
Matrice : silto-wackeuse

Épaisseur : pluri-métrique

Couleur : clair à transparent

Résistance : très résistant

Hydrogéologie : Les débits instantanés, connus sur 323 forages de la BSS, permettent de calculer un débit instantané moyen de $6,75 \text{ m}^3/\text{h}$, avec un maximum de $48 \text{ m}^3/\text{h}$ pour cette formation géologique.



Carte de localisation de l'échantillon et géologie associée à la roche (issue de la carte géologique au 1/50 000)

Histoire géologique : Le poudingue de Gourin se retrouve un peu partout en Bretagne. Il semblerait qu'il soit le plus souvent situé proche de la base des bassins paléozoïques et il pourrait être le témoin de la fin de l'érosion de la chaîne cadomienne et la transition vers la sédimentation cambro-ordovicienne. Il est composé d'éléments de quartz arrondis jointifs qui montrent qu'il s'agissait certainement d'anciens lits de rivières.

Utilisation : Il a été utilisé en granulats pour la réalisation de route ou de chemin.