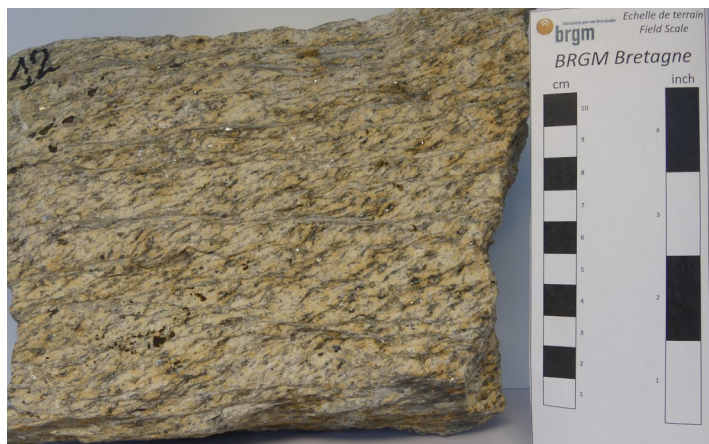
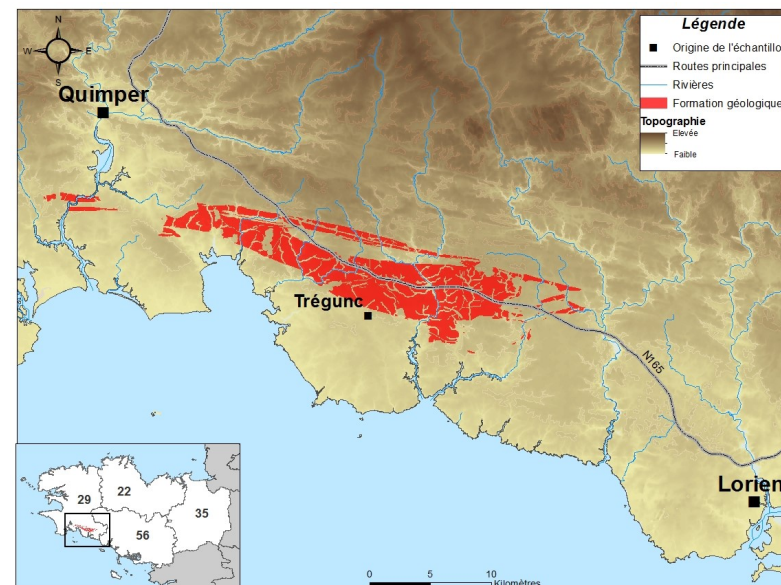


Roche métamorphique



Photographie de l'échantillon (BRGM, 2018)



Carte de localisation de l'échantillon et géologie associée à la roche (issue de la carte géologique au 1/50 000)

Orthogneiss de Nizon-Kemperlé

Âge : De 480 à 440 millions d'années (Ordovicien)

Localisation : Trégunc, Finistère (29)

Minéralogie : muscovite (et autres micas), quartz et feldspaths

Texture : granolépido-phroclastique (roche grenue à minéraux en lamelles orientées selon le plan de schistosité)

Chimie : SiO₂

Epaisseur : pluri-métrique

Couleur : gris clair à sombre

Résistance : très résistant

Hydrogéologie : Les débits instantanés, connus sur 44 forages de la BSS, permettent de calculer un débit instantané moyen de 8 m³/h, avec un maximum de 50 m³/h.

Histoire géologique :

Ce gneiss a été formé dans un contexte de convergence par subduction menant au début de l'orogénèse hercynienne. La mise en place de granites d'origine crustale dans ces conditions a abouti à la formation de cette roche. Ici on parle de gneiss œillé car les phénocristaux de feldspaths sont conservés.

Utilisation :

Cette roche a notamment servi à ériger des cairns et les allées couvertes à Nizon (29). Plus récemment, elle a été mise en œuvre pour les pavage, les parapets et moellons à Concarneau (29). Elle est également utilisée dans la fabrication de granulats.