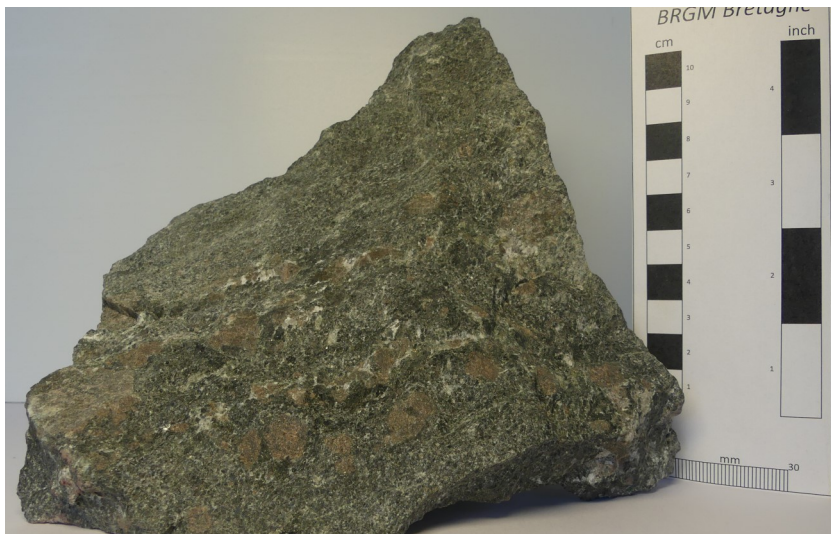
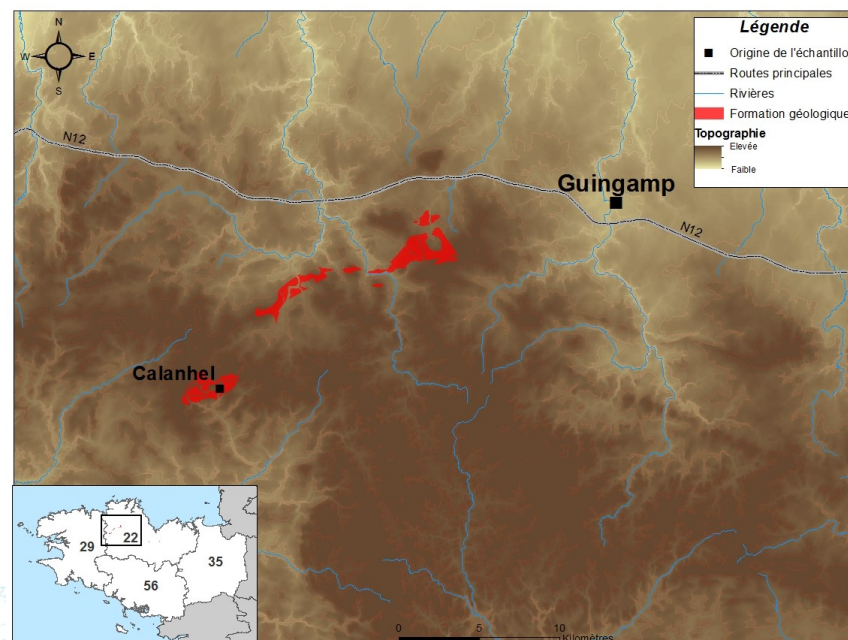


Roche métamorphique



Photographie de l'échantillon (BRGM, 2018)



Carte de localisation de l'échantillon et géologie associée à la roche (issue de la carte géologique au 1/50 000)

Amphibolite à Grenats de Calanhel

Âge : de 670 à 540 millions d'années (Néoprotérozoïque - Ediacarien)

Localisation : Calanhel (Carrière de la Roche), Côtes d'Armor (22)

Minéralogie : grenats, amphiboles et feldspaths

Texture : métamorphique

Chimie : $Fe_2O_3 + CaCO_3 + Mg$ (basique)

Epaisseur : pluri-métrique

Couleur : vert sombre

Résistance : très résistant

Hydrogéologie : Les débits instantanés sur 2 forages de la BSS, permettent de calculer un débit instantané moyen de $5,2 \text{ m}^3/\text{h}$, avec un maximum de $6 \text{ m}^3/\text{h}$.

Histoire géologique :

Cette roche serait le témoin de la disparition d'un domaine océanique entre un ancien arc volcanique (type Taïwan par exemple) et le micro continent « Armorica », pendant la chaîne cadomienne (trace d'une subduction).

Utilisation :

Les amphibolites constitue des roches permettant la fabrication de granulats de bonne qualité.