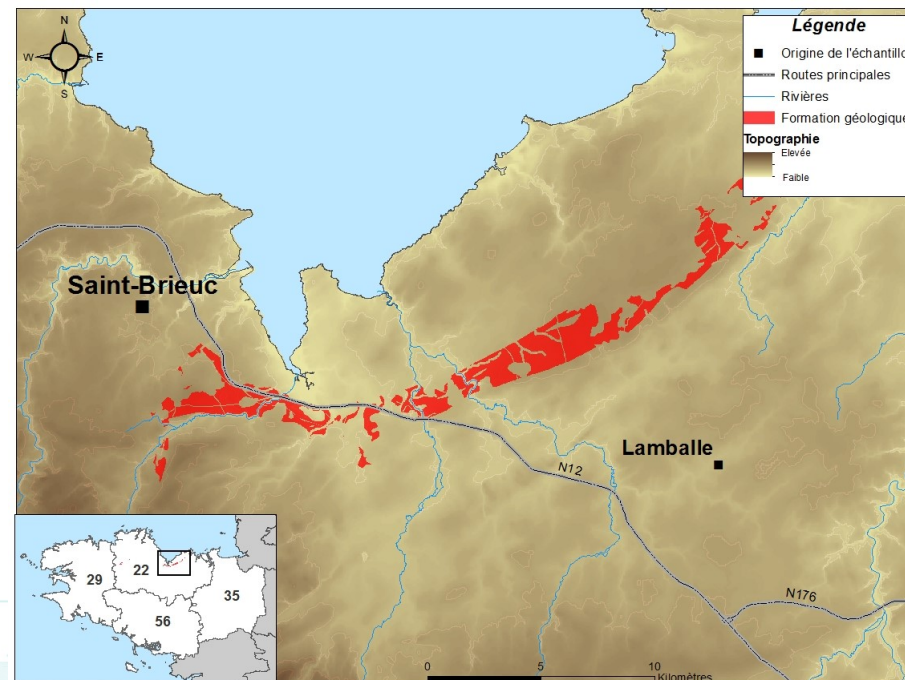


Roche plutonique (magmatique) / métamorphique



Photographie de l'échantillon (BRGM, 2018)



Carte de localisation de l'échantillon et géologie associée à la roche (issue de la carte géologique au 1/50 000)

Métagabbro

Âge : de 635 à 540 millions d'années (Néoprotérozoïque, Ediacarien)

Localisation : Lamballe (Trégomar), Côtes d'Armor (22)

Minéralogie : pyroxènes (amphiboles) et plagioclases

Texture : magmatique (grenue) à métamorphique (foliée)

Chimie : basique

Epaisseur : Pluri-métrique

Couleur : vert foncé à sombre à noir & blanc en patine

Résistance : très résistant

Hydrogéologie : Les débits instantanés sur 46 forages de la BSS, permettent de calculer un débit instantané moyen de 9,5 m³/h, avec un maximum de 80 m³/h.

Histoire géologique :

Au paroxysme de la tectonique cadomienne, la formation d'un arc volcanique entraîne le métamorphisme des roches basiques composant la croûte océanique. Ces métagabbros sont constitués de métadolérites et de méta-basaltes.

Utilisation :

Exploitée depuis longtemps grâce à sa dureté remarquable, elle est utilisée dans la fabrication de granulats mais également pour l'empierrement.