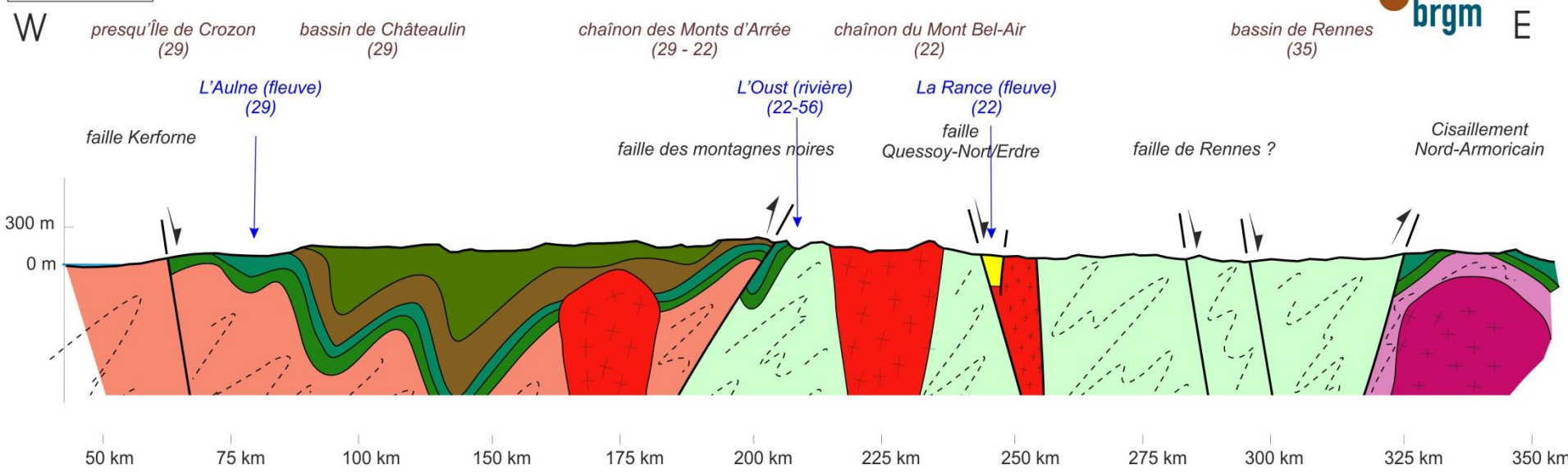


Coupe 1



Exagération verticale : x20

Coupe 2

N

Trégor-Léon
(22-29)

bassin de Châteaulin
(29-22)

chaînon des Monts d'Arrée
(29 - 22)

Cisaillement
Nord-Armoricain

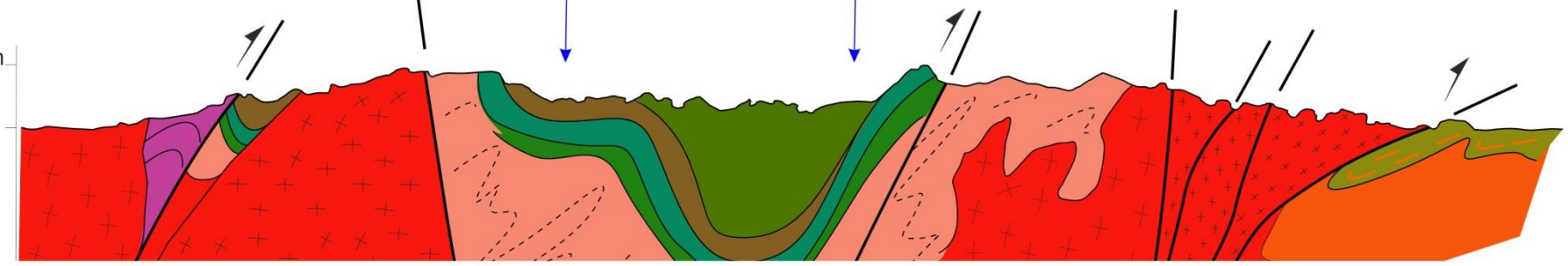
L'Elorn (fleuve)
(29)

L'Aulne (fleuve)
(29)

faille des montagnes noires

Cisaillement
Sud-Armoricain









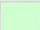
249 m
0 m



Exagération verticale : x20

50 km 75 km 100 km 125 km

Légende simplifiée de la carte géologique au millionième

-  Failles diverses
-  Granites, granodiorites hercyniens
-  Monzogranites et granodiorites hercyniens
-  Grès et schistes paléozoïques (Carbonifère)
-  Schistes, quartzites paléozoïques (Siluro-dévonien)
-  Pélites, grès, schistes paléozoïques (Ordovicien à Silurien)
-  Granodiorites cadomiens
-  Schistes briovériens métamorphiques
-  Schistes briovériens peu à pas métamorphiques