



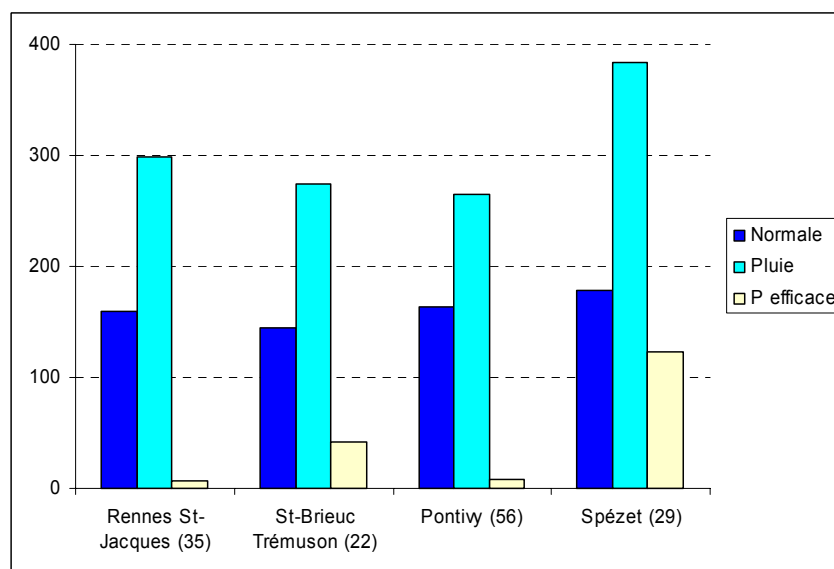
RESEAU PIEZOMETRIQUE DE BRETAGNE PROJET SILURES SUIVI et CONVENTION MEDAD/DE - BRGM 2007

Etat des nappes d'eau souterraine de la Bretagne à fin juillet 2007

Un printemps et un début d'été très pluvieux, une recharge tardive et des nappes stables ou en baisse, des niveaux supérieurs à la moyenne saisonnière

Le bulletin précédent, édité fin mai 2007, a montré que la baisse des niveaux des nappes en Bretagne a débuté mi-mars amorçant la période dite d'étiage, puis qu'elle avait été ensuite localement atténuée (voire inversée) en raison d'un mois de mai à pluviométrie abondante. Cette tendance s'est poursuivie lors des mois de juin et juillet 2007. En effet, ceux-ci ont excédentaires en pluies sur toute la région Bretagne (respectivement 2 à 3 fois la normale, et 1.5 à 2 fois la normale).

Durant la période de mai à juillet 2007 (saison de début d'étiage), sur les quatre stations météorologiques mentionnées ci-après, les précipitations sont très supérieures à la « normale » : 88 % à la station de St-Jacques (35), 89 % à Trémuson (22), 63 % à Pontivy (56) et 116 % à Spézet (29).



*Pluies exprimées en mm entre mai et juillet 2007 (données Météo-France)
Normales de pluie calculées sur la période 1971-2000 pour Rennes et Pontivy, sur 1986-2000 pour St-Brieuc,
et sur 1995-2004 pour Spézet (Météo-France)
Pluies efficaces exprimées en mm (calcul BRGM)*

| Stations | Normale Pluie | Pluie | Pluie efficace |
|-------------------------|---------------|-------|----------------|
| Rennes St-Jacques (35) | 159.5 | 299.2 | 6.1 |
| St-Brieuc Trémuson (22) | 145.0 | 274.6 | 41.3 |
| Pontivy (56) | 163.1 | 265.5 | 8.5 |
| Spézet (29) | 177.7 | 383.8 | 123.1 |

Au droit des quatre stations météorologiques, les pluies efficaces (part de précipitations qui soit ruisselle à la surface du sol soit s'infiltrer jusqu'à la nappe) calculées sur la période de mai à juillet 2007 existent, fait exceptionnel. Habituellement, les pluies d'été alimentent peu (ou pas) les nappes puisqu'elles sont soit évaporées, soit utilisées par les plantes et la végétation.

En raison d'un printemps puis d'un début d'été très pluvieux, les pluies efficaces continuent à être observées tardivement au mois de juin surtout, puis un peu début juillet.

Les nappes continuent donc à se remplir grâce à ces pluies efficaces hétérogènes selon les secteurs. Elles représentent 2 % des pluies tombées à St-Jacques, 15 % à Trémuson, 3 % à Pontivy et 32 % à Spézet.

La baisse estivale des niveaux de nappe a donc été annihilée par une recharge tardive mi-juin et début juillet.

Evolution récente des niveaux de nappe

Au niveau de la carte régionale (cf. page suivante), une majeure partie des nappes de Bretagne a un niveau soit stabilisé (54 % des piézomètres du réseau) soit en baisse (42 %). La baisse, souvent observée à cette période de l'année, est perturbée par la recharge tardive. Cette dernière peut se poursuivre mi-juillet : ceci explique l'évolution récente en hausse des quelques niveaux de nappes situées dans le Finistère (St-Divy et Landudec).

En raison des événements pluvieux réguliers, il n'est pas possible de distinguer les secteurs géographiques où les nappes sont en baisse des secteurs où elles sont stables.

Niveaux des nappes par rapport à la moyenne des mois de juillet

La carte régionale (page suivante) montre un état de remplissage des aquifères à fin juillet très homogène et très supérieur à la moyenne saisonnière (comparaison par rapport aux mesures effectuées en juillet au cours des années de mesure : depuis 1992-1993 pour 10 ouvrages du Finistère, depuis 1984-1988 pour 4 ouvrages du Morbihan, et depuis 2003-2004 pour les autres).

La tendance à la recharge tardive entraîne des niveaux de nappe supérieurs à la moyenne.

Cet état de remplissage des aquifères, observé partout régionalement, est important et consécutif à deux situations successives :

- une recharge en hautes eaux importante (les niveaux de nappe à fin mars 2007 étaient moyens ou supérieurs à la moyenne ; cf. bulletins précédents),
- une influence des recharges tardives de mai, mi-juin et début juillet.

La situation particulière observée à Guilligomarc'h (seul niveau de nappe moyen) s'explique par un niveau inférieur à la moyenne à fin mai 2007 (cf. bulletin précédent) qui est ensuite remonté début juillet en partant d'un niveau bas.

Les pluies excédentaires de juin-juillet ont provoqué des pluies efficaces habituellement rares qui ont inversé la baisse estivale des niveaux des nappes. Ceci entraîne un état de remplissage exceptionnel des réserves souterraines de Bretagne (il faut remonter à 1980 pour retrouver une situation identique).

Pour information : pour les 10 nouveaux piézomètres implantés fin 2005, il n'est pas encore possible de disposer de statistiques fiables. Elles s'établiront au fur et à mesure de l'acquisition des données.

A Rennes, le 30 juillet 2007

BRGM Bretagne
2, rue de Jouanet - 35700 RENNES
Tél : 02 99 84 26 70 - Fax : 02 99 84 26 79
Contact : b.mougin@brgm.fr

