



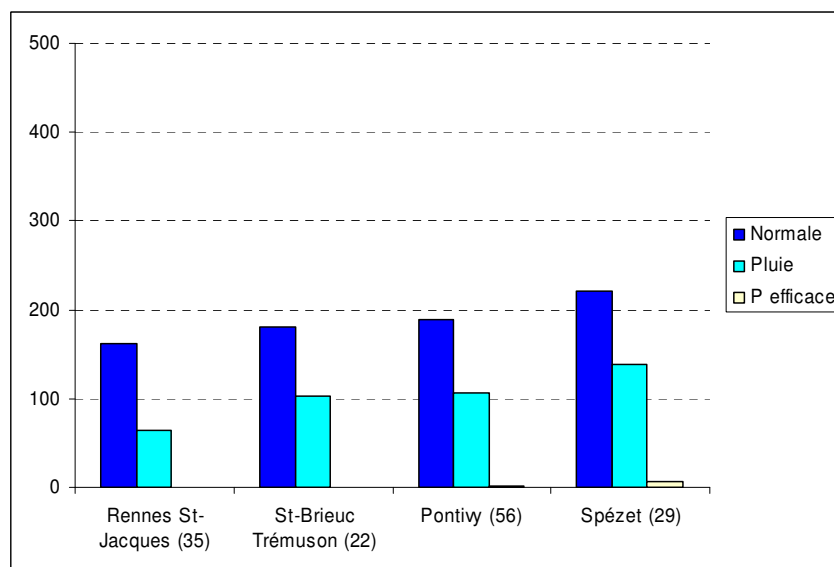
RESEAU PIEZOMETRIQUE DE BRETAGNE PROJET SILURES SUIVI et CONVENTION MEDD/DE - BRGM 2006

Etat des nappes d'eau souterraine de la Bretagne à mi-juillet 2006

Un début d'année assez humide, une recharge correcte des nappes suivie d'une baisse estivale normale

Avertissement : Ce bulletin a été réalisé en plus de celui prévu contractuellement en septembre, à la demande express de la Direction Régionale de l'Agriculture et de la Forêt, en vue d'une réunion avec Madame la Préfète prévue le 19 juillet en début d'après-midi. Cet état intermédiaire est rédigé sur les crédits « Appui aux Administrations » du BRGM.

Le bulletin précédent, édité mi-avril 2006, avait montré une recharge convenable des nappes en Bretagne de novembre 2005 à mars 2006. Depuis avril, les nappes sont entrées dans leur période de décrue. Cette baisse, naturelle et normale, est accentuée en raison du déficit pluviométrique du dernier trimestre (avril à juin 2006) ; les mois d'avril et juin ont été largement déficitaires, tandis que mai a été excédentaire à l'exception de la Haute-Bretagne. Durant cette période, le déficit par rapport à la normale s'établit entre 40 et 60 %.



*Pluies exprimées en mm entre avril et juin 2006 (données Météo-France)
Normales de pluie calculées sur la période 1971-2000 pour Rennes et Pontivy, sur 1986-2000 pour St-Brieuc, et sur 1995-2004 pour Spézet (Météo-France)
Pluies efficaces exprimées en mm (calcul BRGM)*

Stations	Normale Pluie	Pluie	Pluie efficace
Rennes St-Jacques (35)	161.5	65.0	0.0
St-Brieuc Trémuson (22)	180.4	103.0	0.0
Pontivy (56)	189.1	106.0	2.1
Spézet (29)	222.0	139.0	7.4

Au droit des quatre stations météorologiques, les pluies efficaces^(*) calculées sur la période considérée sont logiquement quasi absentes. En effet, les pluies dites « d'été » n'alimentent plus les nappes puisqu'elles sont absorbées par la végétation ou évaporées. Les petites pluies efficaces mesurées à Spézet (29) et Pontivy (56) interviennent mi-mai.

Après la période de recharge des nappes qui s'étale jusqu'en mars, la tendance s'est inversée. A mi-juillet 2006, la baisse des niveaux de nappe est donc quasi générale (84 % des forages du réseau, cf. page suivante). Seules quelques nappes sont stables en raison de légères pluies efficaces tombées début juillet au cours des épisodes orageux (observable dans les Côtes d'Armor).

Les niveaux de nappe à mi-juillet sont mitigés : ils sont soit moyens, soit légèrement inférieurs à la moyenne (comparaison par rapport aux mesures effectuées en juin-juillet au cours des années de mesure : depuis 1992-1993 pour 10 ouvrages du Finistère, depuis 1984-1988 pour 4 ouvrages du Morbihan, et depuis 2003-2004 pour les autres). On note cependant des niveaux encore ponctuellement suffisants (supérieurs à la moyenne) dans chacun des quatre départements bretons.

Cette situation est consécutive à celle de mi-avril où l'état de remplissage des aquifères était fréquemment supérieur à la moyenne. Selon leurs caractéristiques locales, les aquifères bretons se vidangent plus ou moins rapidement et atteignent mi-juillet des niveaux plus ou moins proches de la moyenne.

Du fait d'une recharge convenable des réserves souterraines de Bretagne pendant l'hiver, on constate une baisse normale des niveaux pendant la période d'étiage.

Pour information : pour les 10 nouveaux piézomètres implantés fin 2005, il n'est pas encore possible de disposer de statistiques. Elles s'établiront au fur et à mesure de l'acquisition des données.

A Rennes, le 19 juillet 2006

BRGM Bretagne
2, rue de Jouanet - 35700 RENNES
Tél : 02 99 84 26 70 - Fax : 02 99 84 26 79
Contact : b.mougin@brgm.fr

^(*) Les pluies efficaces correspondent à la part de précipitations qui ruisselle à la surface du sol et qui s'infiltré jusqu'à la nappe (le reste étant soit évaporé, soit utilisé par la végétation). En raison de l'élévation des températures et du développement de la végétation, ces pluies efficaces sont faibles d'avril à septembre, et plus importantes d'octobre à mars.

Etat des niveaux d'eau souterraine de la Bretagne à mi-juillet 2006

