

Carrefour des Gestions Locales de l'eau

➤ Rennes
Parc des expositions

➤ 23 et 24 janvier 2013

14

Organisé par



En partenariat avec



Établissement public du ministère
chargé du développement durable

SIGES Bretagne

Système d'information pour la gestion des eaux souterraines en Bretagne

Un nouvel outil de partage et de diffusion de données et de connaissances sur les eaux souterraines en Bretagne vers les territoires



Établissement public du ministère chargé du développement durable

Atelier sous le parrainage de



- **Nicolas-Gérard CAMPHUIS**, Directeur de l'évaluation et de la planification, Agence de l'eau Loire-Bretagne
Contexte et enjeux bretons autour de la ressource en eau souterraine
- **Flora LUCASSOU** et **Bruno MOUGIN** – Hydrogéologues, BRGM Bretagne
Démonstration sur le site Internet, présentation des rubriques, démonstration de l'espace cartographique
- **Clément ROQUES**, Doctorant hydrogéologue, Géosciences Rennes / OSUR
Connaissance de la ressource profonde en Bretagne, exemple du site expérimental de St-Brice-en-Coglès (35)
- **Temps d'échange, questions**

SIGES Bretagne : un nouvel outil de partage et de diffusion de données et de connaissances sur les eaux souterraines en Bretagne vers les territoires



Eric PALVADEAU
Directeur régional
BRGM Bretagne

Organisé par



En partenariat avec



SIGES Bretagne

Systeme d'information pour la gestion des eaux souterraines en Bretagne

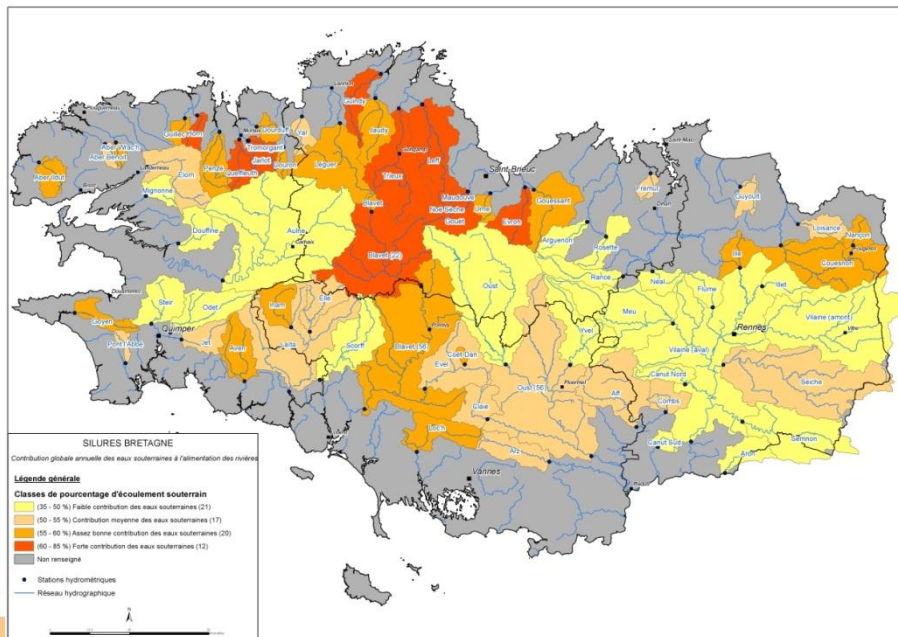
- Contexte du projet
 - Scientifique, institutionnel
- Objectifs

SIGES Bretagne : contexte scientifique

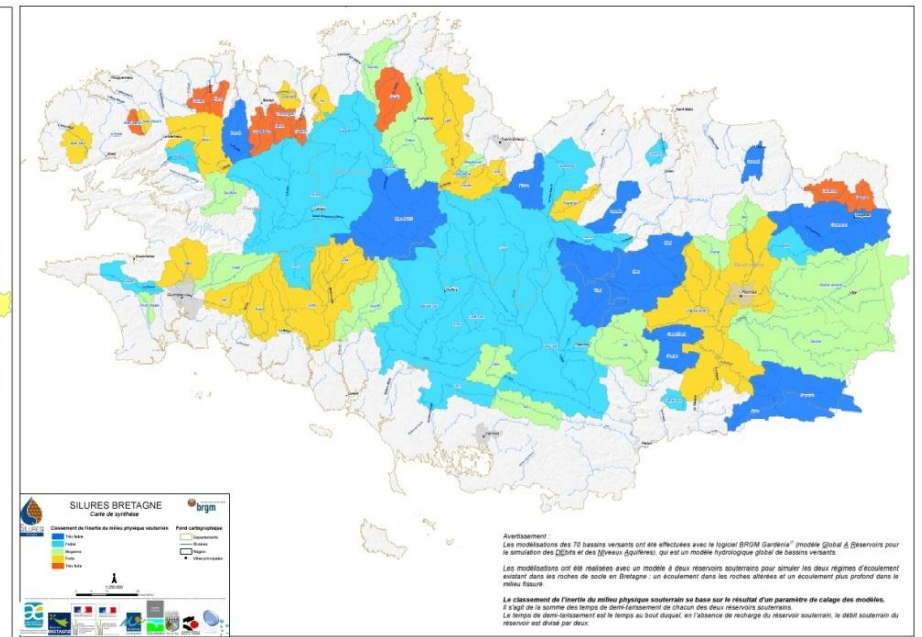
- Des connaissances, des données et des résultats scientifiques nouveaux à valoriser et à diffuser...

■ Programme SILURES

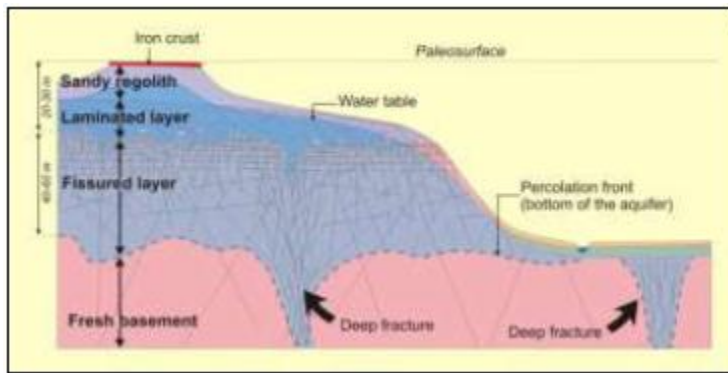
Participation des eaux souterraines



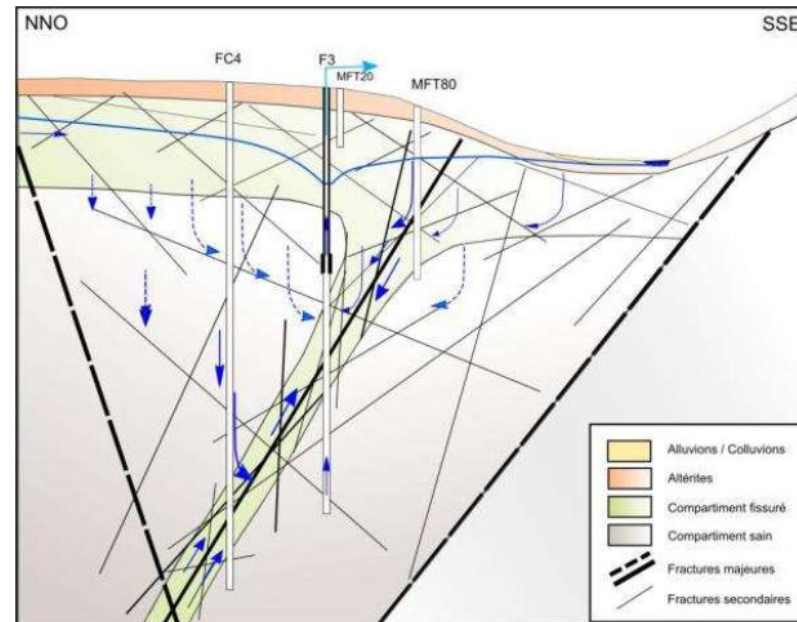
Inertie du milieu physique souterrain



■ Programmes RAPSODI et CASPAR



Aquifères semi-profonds



- Sources d'alimentation
- Connexion surf./prof
- Propriétés géol. / hydrauliques particulières

- Un cadre et des données réglementaires spécifiques (réglementation forages et prélèvements, périmètres de protection, etc.) que chaque acteur à son niveau doit prendre en compte
- ➔ Nécessité d'un outil de porter à connaissance et de diffusion des données scientifiques, réglementaires et autres, vers les utilisateurs, gestionnaires, professionnels et particuliers
- => Portail de référence pour la gestion des eaux souterraines

SIGES Bretagne

Système d'information pour la gestion des eaux souterraines en Bretagne

SIGES Bretagne : contexte institutionnel

- Directive Cadre Européenne sur l'Eau (DCE) et de la Directive INSPIRE
- Volet eaux souterraines du Schéma Directeur des Données sur l'Eau (SDDE) du bassin
- Programme d'intervention de l'Agence de l'Eau Loire-Bretagne pour la connaissance du milieu souterrain
- Centre de ressources et d'expertise scientifique sur l'eau en Bretagne (CRESEB)
- Système d'Information sur l'Eau (SIE)

SIGES Bretagne : objectifs

- Réalisation d'un portail Internet
- Accéder dynamiquement à l'ensemble des données et services portant sur les eaux souterraines bretonnes
- Faciliter l'accès, améliorer la diffusion, informer
- Favoriser les consultations et l'extraction des données brutes, élaborées, interopérables, avec interface graphique
- Adapter un outil compréhensible par tous : grand public et spécialistes

SIGES Bretagne : quelques chiffres...

- 2 ans de réalisation
- 6 réunions relatives au projet
- 7 thématiques traitées
- 24 personnes impliquées (BRGM et partenaires, CoPil)
- 90 articles rédigés
- 140 iconographies (photographies, schémas, tableaux)
- 225 000 € de financement

Les autres SIGES

SIGES Aquitaine

Système d'information pour la gestion des eaux souterraines en Aquitaine

Rechercher :

Accueil Géologie Hydrogéologie Surveillance des nappes Dunes Usages

Accès pédagogique
Base documentaire
Consultation des données

SIGES Centre

Système d'information pour la gestion des eaux souterraines en région Centre

Rechercher :

Accueil Géologie Hydrogéologie Quantité Qualité Vulnérabilité

Actualités

- Le BRGM en rôle de l'eau des souterrains 2011
- Restitution part des communes de la région Centre 2011
- Journées de l'eau souterraine 2011
- Perception l'Aquitaine 2011

À propos du SIGES Centre

In porte est vilas odie congue

SIGES Nord-Pas de Calais

Système d'information pour la gestion des eaux souterraines en Nord-Pas de Calais

Rechercher :

Accueil Territoire du SIGES Géologie Hydrogéologie Quantité Qualité Pressions Législation

Consultation des données

La Craie du Crétacé

SIGES Midi-Pyrénées

Système d'information pour la gestion des eaux souterraines en Midi-Pyrénées

Rechercher :

Accueil La région Géologie Hydrogéologie Quantité Qualité Usages Législation ONGERE Traçage

Espace cartographique
Consultation des données
Base documentaire
La foire aux fichiers

Actualités

- Lancement du portail SIGES N**
lundi 17 octobre prochain
Le Service Géologique Régional h BRGM, en présence de ses partenaires, a lancé le portail SIGES Nord 17
- Station d'épuration de Marque travaux fin 2010**
C'est fait, les entreprises sont ch reconstruction de la station d'épu commenceront à la fin de cette ar

Actualités

- Journées de sensibilisation à la géothermie**
31 mai 2012
La journée de sensibilisation à la Géothermie pour la région Midi-Pyrénées aura lieu le 28 juin 2012 à l'espace DIAGORA à Labège ! Pour plus d'informations et pour vous En savoir plus
- Plate-forme européenne sur le changement climatique**
3 mai 2012
Le changement climatique est déjà en cours et ses effets auront des conséquences de plus en plus lourdes pour les hommes et les écosystèmes. Pour éviter les impacts les En savoir plus
- Flash code**
25 avril 2012
Pour une meilleure communication, un code flash a été ajouté sur les installations des stations et piézomètres en Midi-Pyrénées. En plus de coordonnées, adresses, En savoir plus
- Licence ouverte / Open licence**
21 janvier 2012

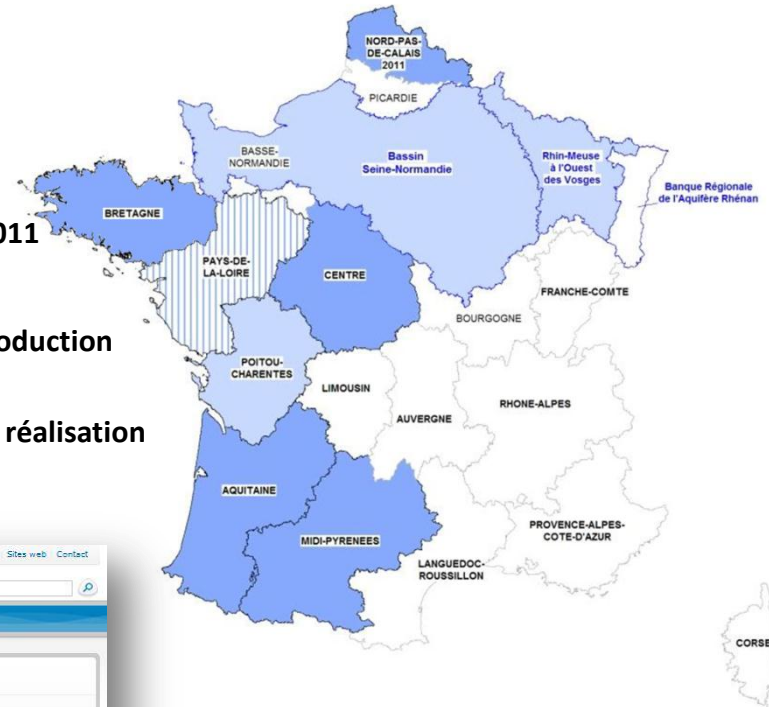
À propos du SIGES Midi-Pyrénées

Qu'est ce que le SIGES ?
Le SIGES (Système d'Information pour la Gestion des Eaux Souterraines) est un site internet permettant la diffusion, la publication et la valorisation de l'information publique dans le domaine des eaux souterraines pour une région administrative ou selon un découpage géographique lié aux bassins En savoir plus...

Navigation par public
Cibles concernées par un article

Grand Public Scolaire Expert

Les partenaires



- Ant. à 2011
- En production
- En réalisation

Remerciements partenaires

- Agence de l'eau Loire-Bretagne (50%)



Établissement public du ministère chargé du développement durable

- La Région Bretagne (25%)



- BRGM – Direction de l'Appui aux Politiques Publiques (25%)



Géosciences pour une Terre durable

brgm

Remerciements comité de pilotage

- Agence de l'eau Loire-Bretagne
- Région Bretagne
- Conseil général des Côtes-d'Armor
- Conseil général du Finistère
- DREAL Bretagne
- Agence Régionale de Santé Bretagne
- GIP Bretagne environnement
- SAGE : Elorn, Vilaine et Pays de Saint-Brieuc
- Syndicat Mixte de la Sarre à l'Evel
- Syndicat de l'Eau du Morbihan
- Syndicat Mixte de Gestion pour l'approvisionnement en eau potable de l'Ille et Vilaine
- BRGM